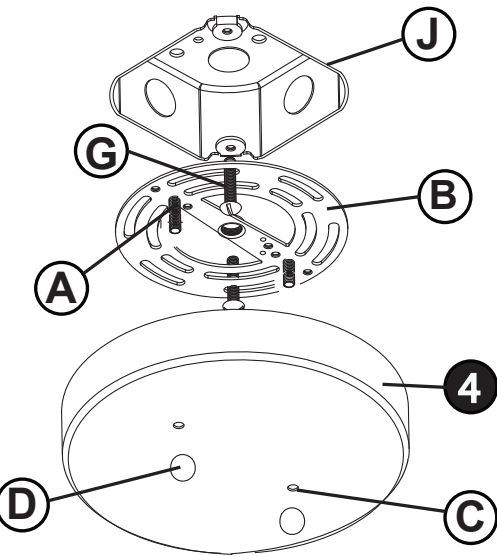
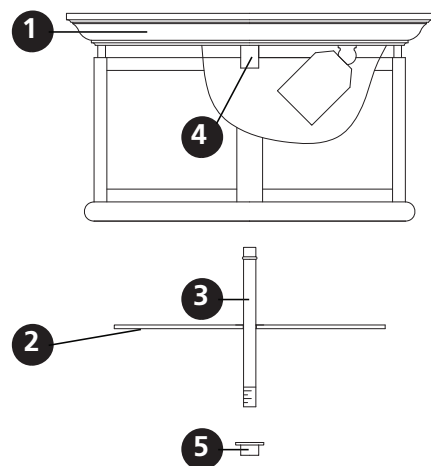


Drawing 1 - Fixture Mounting



Drawing 2 - Glass Installation



## Assembly Instructions

Item No: 1683

English

▼ start here

1. Find a clear area in which you can work.
2. Unpack fixture and glass from carton.
3. Carefully review instructions prior to assembly.

**SAFETY WARNING: READ WIRING AND GROUNDING INSTRUCTIONS (I.S. 18) AND ANY ADDITIONAL DIRECTIONS. TURN POWER SUPPLY OFF DURING INSTALLATION. IF NEW WIRING IS REQUIRED, CONSULT A QUALIFIED ELECTRICIAN OR LOCAL AUTHORITIES FOR CODE REQUIREMENTS.**

1. Prepare mounting strap (B) for mounting by screws (A) in mounting plate (B) - see Drawing 2. Be sure the holes into which the screws are threaded match spacing of holes (C) in the canopy (4).
2. Attach mounting plate (B) to junction box (J), using screws (G) and slip supply wires through large center hole in mounting plate (B).
3. Make electrical connections using IS-18.
4. Hold fixture towards ceiling and slip mounting holes (C) in canopy (4) over screws (A).
5. Secure canopy by threading barrel knobs (D) onto screws (A).
6. Before installing glass, fixture can now be lamped accordingly.
7. To install bottom panel of glass (2), thread nipple (3) into coupler (4).
8. Slip glass panel (2) over nipple (3) and hold in place.
9. Thread knob (5) onto nipple (3) and hand tighten only.  
Note: tightening with a tool may cause damage to glass.

## Instrucciones De Montaje

Numéro d'article: 1683

Spanish

▼ empezar aquí

1. Encontrar un área clara en la que se puede trabajar.
2. Desembale luminaria y el vidrio de la caja.
3. Revise cuidadosamente las instrucciones antes del montaje.

ADVERTENCIA DE SEGURIDAD: LEA LAS INSTRUCCIONES DE CABLEADO Y CONEXIÓN A TIERRA (I.S. 18) Y CUALQUIER INSTRUCCIÓN ADICIONAL. APAGUE LA FUENTE DE ALIMENTACIÓN DURANTE LA INSTALACIÓN. SI SE REQUIERE CABLEADO NUEVO, CONSULTE A UN ELECTRICISTA CALIFICADO O A AUTORIDADES LOCALES PARA LOS REQUISITOS DEL CÓDIGO.

1. Prepare la correa de montaje (B) para montarla con los tornillos (A) en la placa de montaje (B) - vea el Dibujo 2. Asegúrese de que los orificios en los que se enroscan los tornillos coincidan con el espaciado de los orificios (C) en la cubierta (4).
2. Fije la placa de montaje (B) a la caja de conexiones (J), utilizando los tornillos (G) y deslice los cables de alimentación a través del orificio central grande en la placa de montaje (B).
3. Realice las conexiones eléctricas utilizando IS-18.
4. Sostenga la luminaria hacia el techo y deslice los orificios de montaje (C) en la cubierta (4) sobre los tornillos (A).
5. Asegure la cubierta enroscando las perillas cilíndricas (D) en los tornillos (A).
6. Antes de instalar el vidrio, la luminaria ahora puede colocarse en su lugar como corresponde.
7. Para instalar el panel inferior de vidrio (2), enrosque la boquilla (3) en el acoplador (4).
8. Deslice el panel de vidrio (2) sobre la boquilla (3) y manténgalo en su lugar.
9. Enrosque la perilla (5) en la boquilla (3) y ajústela con la mano.  
Nota: apretar con una herramienta puede dañar el vidrio.

## Les Instructions D'assemblage

Número del artículo: 1683

French

▼ commencez ici

1. Trouvez un endroit clair dans lequel vous pouvez travailler.
2. Déballiez luminaire et de verre du carton.
3. Examinez attentivement les instructions avant l'assemblage.

AVERTISSEMENT DE SÉCURITÉ: LISEZ LES INSTRUCTIONS DE CÂBLAGE ET DE MISE À LA TERRE (I.S.18) ET TOUTES LES INSTRUCTIONS SUPPLÉMENTAIRES. COUPEZ L'ALIMENTATION PENDANT L'INSTALLATION. SI UN NOUVEAU CÂBLAGE EST NÉCESSAIRE, CONSULTER UN ÉLECTRICIEN QUALIFIÉ OU LES AUTORITÉS LOCALES POUR LES EXIGENCES DU CODE.

1. Préparez la courroie de montage (B) pour le montage à l'aide de vis (A) dans la plaque de montage (B) - voir dessin
2. Assurez-vous que les trous dans lesquels les vis sont vissées correspondent à l'espacement des trous (C) dans la verrière (4).
2. Fixez la plaque de montage (B) à la boîte de jonction (J) à l'aide de vis (G) et faites glisser les fils d'alimentation à travers le grand trou central de la plaque de montage (B).
3. Effectuez les branchements électriques à l'aide de l'IS-18.
4. Tenez le luminaire vers le plafond et faites glisser les trous de montage (C) dans le couvercle (4) sur les vis (A).
5. Fixez la verrière en vissant les boutons du canon (D) sur les vis (A).
6. Avant d'installer le verre, le luminaire peut maintenant être éclairé en conséquence.
7. Pour installer le panneau inférieur en verre (2), visser le mamelon (3) dans le coupleur (4).
8. Glissez le panneau de verre (2) sur le mamelon (3) et maintenez-le en place.
9. Vissez le bouton (5) sur le mamelon (3) et serrez à la main uniquement.  
Remarque : serrer avec un outil peut endommager le verre.



